

Abfallkalender 2025 Heimstetten

Blau Zone	Restmüll 14-tägig
Orange Zone	Restmüll 14-tägig
Grüne Zone	Restmüll 14-tägig



Kirchheim.

Januar	Februar	März	April	Mai	Juni	Juli	August	September	Oktober	November	Dezember
1 Mi Neujahr 1	1 Sa	1 Sa	1 Di	1 Do Tag der Arbeit	1 So	1 Di GS / PT	1 Fr	1 Mo 36	1 Mi	1 Sa Allerheiligen	1 Mo PT1.1 49
2 Do	2 So	2 So	2 Mi	2 Fr BIO / RMwö	2 Mo PT1.1 23	2 Mi	2 Sa	2 Di	2 Do BIO / RMwö	2 So	2 Di GS / PT
3 Fr BIO / RMwö	3 Mo 6	3 Mo 10	3 Do BIO / RMwö	3 Sa	3 Di GS / PT	3 Do BIO / RMwö	3 So	3 Mi	3 Fr Tag der Dt. Einheit	3 Mo PT1.1 45	3 Mi
4 Sa	4 Di	4 Di	4 Fr	4 So	4 Mi	4 Fr	4 Mo 32	4 Do BIO / RMwö	4 Sa	4 Di GS / PT	4 Do BIO / RMwö
5 So	5 Mi	5 Mi SPER	5 Sa	5 Mo PT1.1 19	5 Do BIO / RMwö	5 Sa	5 Di	5 Fr	5 So	5 Mi	5 Fr
6 Mo Hl. Drei Könige 2	6 Do RMwö	6 Do RMwö	6 So	6 Di GS / PT	6 Fr	6 So	6 Mi	6 Sa	6 Mo PT1.1 41	6 Do BIO / RMwö	6 Sa
7 Di	7 Fr	7 Fr	7 Mo PT1.1 15	7 Mi	7 Sa	7 Mo 28	7 Do BIO / RMwö	7 So	7 Di GS / PT	7 Fr	7 So
8 Mi	8 Sa	8 Sa	8 Di GS / PT	8 Do BIO / RMwö	8 So Pflingsten	8 Di	8 Fr	8 Mo PT1.1 37	8 Mi	8 Sa GRU	8 Mo 50
9 Do	9 So	9 So	9 Mi	9 Fr	9 Mo Pfingstmontag 24	9 Mi SPER	9 Sa	9 Di GS / PT	9 Do BIO / RMwö	9 So	9 Di
10 Fr RMwö	10 Mo PT1.1 7	10 Mo PT1.1 11	10 Do BIO / RMwö	10 Sa	10 Di GiMo	10 Do BIO / RMwö	10 So	10 Mi	10 Fr	10 Mo GRU 46	10 Mi
11 Sa Christbaumsammlung	11 Di GS / PT	11 Di GS / PT	11 Fr	11 So	11 Mi	11 Fr	11 Mo PT1.1 33	11 Do BIO / RMwö	11 Sa	11 Di	11 Do RMwö
12 So	12 Mi	12 Mi	12 Sa	12 Mo 20	12 Do	12 Sa	12 Di GS / PT	12 Fr	12 So	12 Mi SPER	12 Fr
13 Mo PT1.1 3	13 Do BIO / RMwö	13 Do BIO / RMwö	13 So	13 Di BIO / RMwö	13 Fr BIO / RMwö	13 So	13 Mi	13 Sa GiMo	13 Mo 42	13 Do RMwö	13 Sa
14 Di GS / PT	14 Fr	14 Fr	14 Mo 16	14 Mi	14 Sa GiMo	14 Mo PT1.1 28	14 Do BIO / RMwö	14 So	14 Di	14 Fr	14 So
15 Mi	15 Sa GiMo	15 Sa	15 Di GiMo	15 Do BIO / RMwö	15 So	15 Di GS / PT	15 Fr	15 Mo 38	15 Mi	15 Sa	15 Mo PT1.1 51
16 Do BIO / RMwö	16 So	16 So	16 Mi BIO / RMwö	16 Fr	16 Mo PT1.1 25	16 Mi	16 Sa	16 Di GiMo	16 Do BIO / RMwö	16 So	16 Di GS / GiMo / PT
17 Fr	17 Mo 8	17 Mo 12	17 Do	17 Sa	17 Di GS / PT	17 Do BIO / RMwö	17 So	17 Mi	17 Fr	17 Mo PT1.1 47	17 Mi
18 Sa	18 Di	18 Di	18 Fr Karfreitag	18 So	18 Mi	18 Fr	18 Mo 34	18 Do BIO / RMwö	18 Sa	18 Di GS / PT	18 Do BIO / RMwö
19 So	19 Mi	19 Mi	19 Sa	19 Mo PT1.1 21	19 Do Fronleichnam	19 Sa	19 Di	19 Fr	19 So	19 Mi	19 Fr
20 Mo 4	20 Do RMwö	20 Do RMwö	20 So Ostern	20 Di GS / GiMo / PT	20 Fr BIO / RMwö	20 So	20 Mi	20 Sa	20 Mo PT1.1 43	20 Do BIO / RMwö	20 Sa
21 Di GiMo	21 Fr	21 Fr	21 Mo Ostermontag 17	21 Mi	21 Sa	21 Mo 30	21 Do BIO / RMwö	21 So	21 Di GS / GiMo / PT	21 Fr	21 So
22 Mi	22 Sa	22 Sa	22 Di PT1.1	22 Do BIO / RMwö	22 So	22 Di GiMo	22 Fr	22 Mo PT1.1 39	22 Mi	22 Sa	22 Mo 52
23 Do RMwö	23 So	23 So	23 Mi GS / PT	23 Fr	23 Mo 26	23 Mi	23 Sa	23 Di GS / PT	23 Do BIO / RMwö	23 So	23 Di
24 Fr	24 Mo PT1.1 9	24 Mo PT1.1 13	24 Do	24 Sa	24 Di	24 Do BIO / RMwö	24 So	24 Mi	24 Fr	24 Mo 48	24 Mi RMwö
25 Sa	25 Di GS / GiMo / PT	25 Di GS / GiMo / PT	25 Fr BIO / RMwö	25 So	25 Mi	25 Fr	25 Mo PT1.1 35	25 Do BIO / RMwö	25 Sa	25 Di GiMo	25 Do 1. Weihnachtstag
26 So	26 Mi	26 Mi	26 Sa GRU	26 Mo 22	26 Do BIO / RMwö	26 Sa	26 Di GS / GiMo / PT	26 Fr	26 So	26 Mi	26 Fr 2. Weihnachtstag
27 Mo PT1.1 5	27 Do BIO / RMwö	27 Do BIO / RMwö	27 So	27 Di	27 Fr	27 So	27 Mi	27 Sa	27 Mo 44	27 Do RMwö	27 Sa
28 Di GS	28 Fr	28 Fr	28 Mo GRU 18	28 Mi	28 Sa	28 Mo PT1.1 31	28 Do BIO / RMwö	28 So	28 Di	28 Fr	28 So
29 Mi		29 Sa	29 Di	29 Do Christi Himmelfahrt	29 So	29 Di GS / PT	29 Fr	29 Mo 40	29 Mi	29 Sa GiMo	29 Mo PT1.1 1
30 Do BIO / RMwö		30 So	30 Mi	30 Fr BIO / RMwö	30 Mo PT1.1 27	30 Mi	30 Sa	30 Di	30 Do BIO / RMwö	30 So	30 Di GS / PT
31 Fr		31 Mo 14		31 Sa		31 Do BIO / RMwö	31 So		31 Fr		31 Mi Silvester

BIO = Biotonne
RMwö = Restmüll wöchentlich & Restmüll 1.100L

PT = Papiertonne 120L & 240L
PT1.1 = Papiertonne 1.100L

GRÜ = Grüngutsammlung
GS = gelber Sack/Tonne

GiMo = Giftmobil am Wertstoffhof
SPER = Sperrmüllsammlung



ABFALLKALENDER Heimstetten

2025

GEMEINDE

Münchner Straße 6
www.kirchheim-heimstetten.de
gemeinde@kirchheim-heimstetten.de
Öffnungszeiten:
Montag – Freitag 8 – 12 Uhr
Montag 14 – 18 Uhr

STEUERAMT (für die Abrechnung)

Münchner Straße 1
Tel.: 089 90909 4102 oder 4104 - Fax: 4105
steueramt@kirchheim-heimstetten.de

UMWELTAMT (abfalltechnische Vorgänge)

Ammerthalstraße 27, 2. OG links
Tel.: 089 90909 3408
umweltamt@kirchheim-heimstetten.de

WERTSTOFFHOF

Aschheimer Weg 10
Dienstag 10 Uhr - 15 Uhr
Freitag 14 Uhr - 19 Uhr
Samstag 10 Uhr - 16 Uhr
Tel.: 089 90909 3600

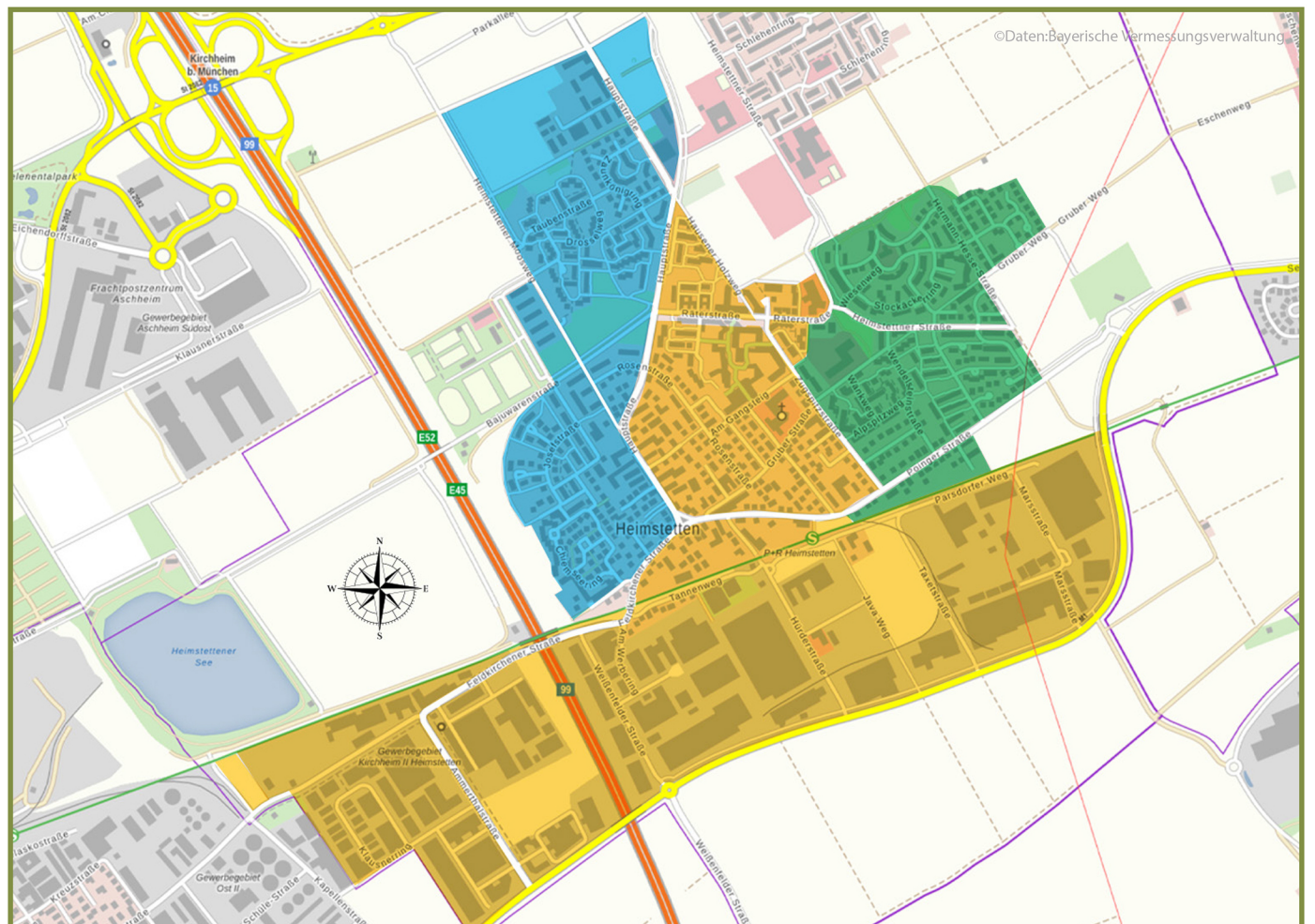
GIFTMOBIL / Am Wertstoffhof

1x monatlich dienstags 12.30 - 13.30 Uhr
4x zusätzl. Termine samstags 10 - 12 Uhr
Termine siehe Abfallkalender

SPERRMÜLLABHOLUNG

Mittwochs 05.03. / 09.07. / 12.11.2025
Abholung über Anforderungskarte 35€/2m³

Weitere und aktuelle Informationen finden Sie unter:
www.kirchheim-heimstetten.de



WERTSTOFFINSELN / zur Entsorgung von Papier & Glas

Entsorgungszeiten (Einwurf an Sonn- und Feiertagen verboten)
Montag - Freitag 8 - 20 Uhr
Samstag 8 - 18 Uhr

Ortsteil Heimstetten

- Hauptstraße / Höhe JUZ
- Am Sportpark
- Gruber Straße / bei der Silva GS
- Wiesenweg / Seniorenzentrum
- Margeritenweg / Räterzentrum

Ortsteile Kirchheim / Lindenviertel

- Aschheimer Weg / hinter dem Wertstoffhof
- Ludwig- / Martin-Luther Straße
- Florianstraße
- Schleherring Süd / Tamariskenweg
- Bgm.-Schuster-Straße

LKM ABFALL+ APP

- Abfallkalender immer dabei
- praktische Erinnerungsfunktion
- Übersicht Müllinseln
- Formulare und Abfall-ABC
- Meldung von wilden Ablagerungen

