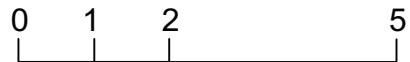
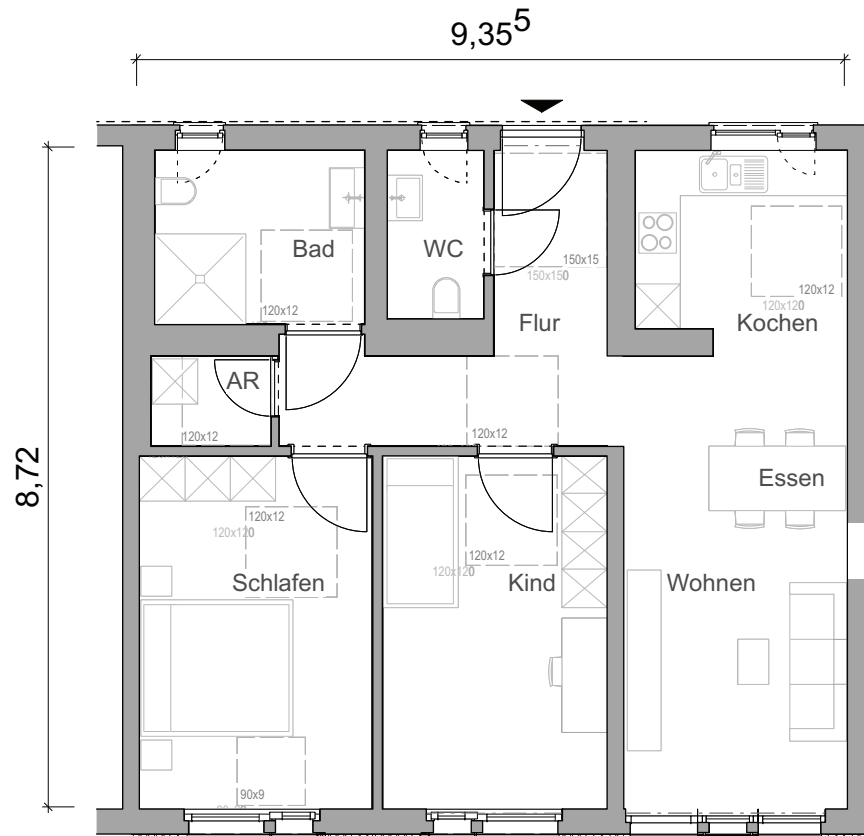
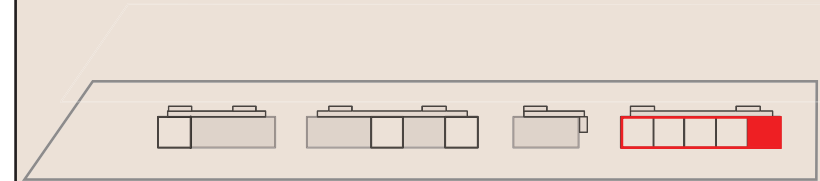


Typ III- B
Barrierefreie 3 Zi.
WHG im EG



Am Berganger 2
85551 Kirchheim bei München



EG

Haus 4
EG
Wohnungs-Nr.: 62

3R-WHG Barrierefrei	Wfl. qm
---------------------	---------

Wohnen / Essen	17,76
Kochen	7,53
Flur	9,85
Bad	6,44
AR	1,96
Schlafen	14,42
Kind	13,88
WC	2,91

Wohnung Gesamt	74,75
-----------------------	--------------



Grundriss in Maßstab 1:100 bei Ausdruck in
DIN A4 ohne Seitenanpassung.