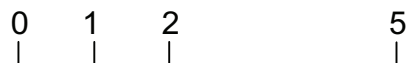
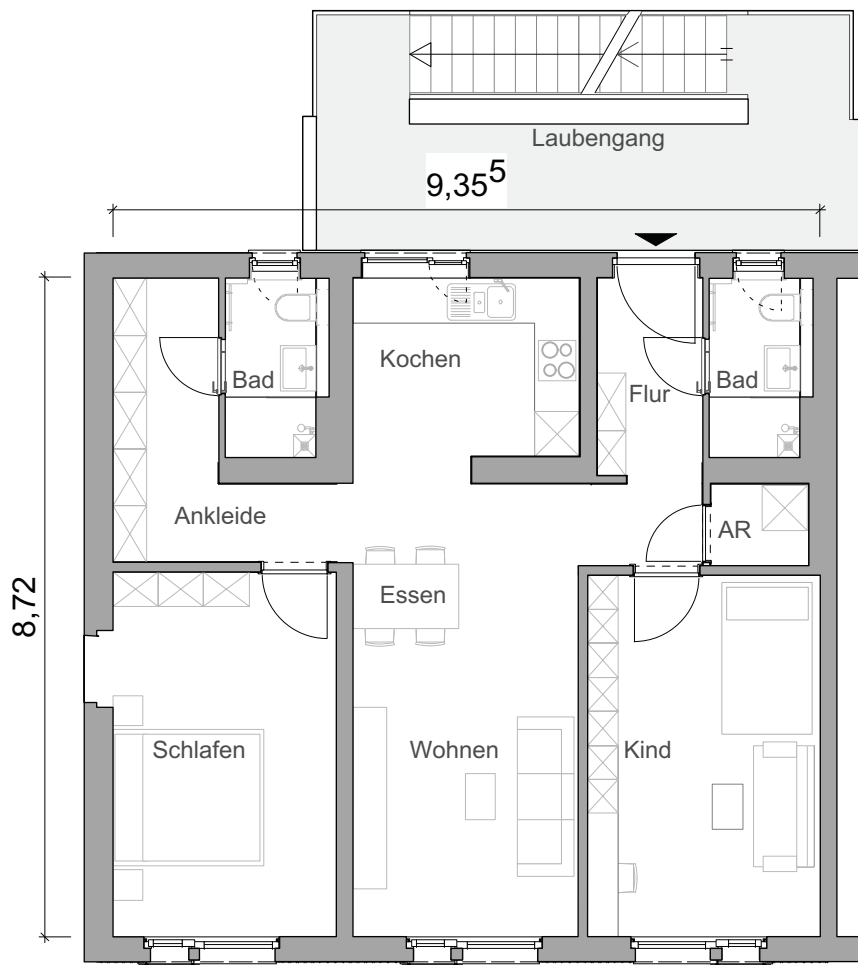
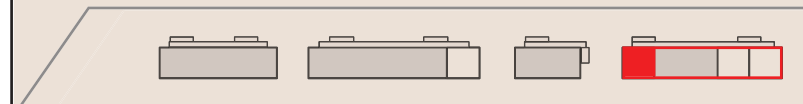
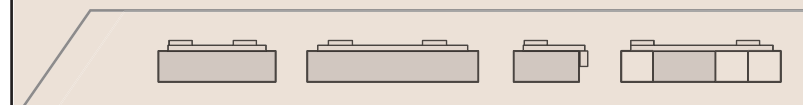


**Typ III-A**  
3 Zi. WHG im  
OG1-OG2



**Am Berganger 2**  
**85551 Kirchheim bei München**



**Haus 4**  
**2.OG**  
**Wohnungs-Nr.: 69**

3R-WHG	Wfl. qm
Wohnen / Essen	17,88
Kochen	7,69
Flur	5,79
Bad 1	3,00
Bad 2	3,00
AR	1,33
Schlafen	14,45
Ankleide	7,22
Kind	14,71

**Wohnung Gesamt 75,07**



Grundriss in Maßstab 1:100 bei Ausdruck in  
DIN A4 ohne Seitenanpassung.