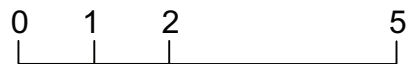
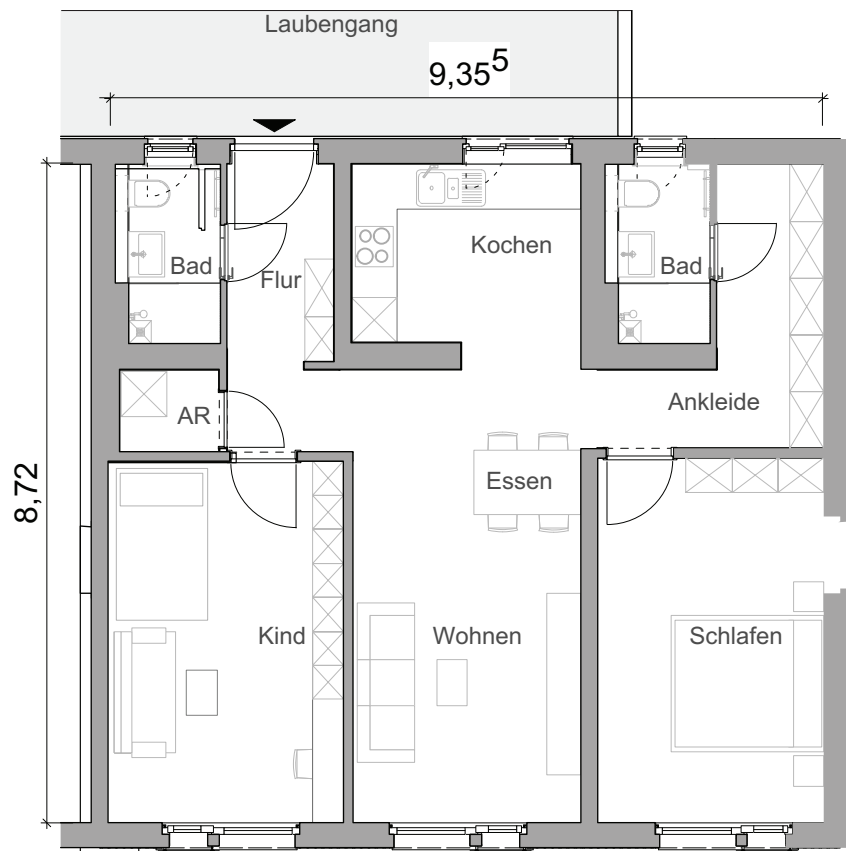
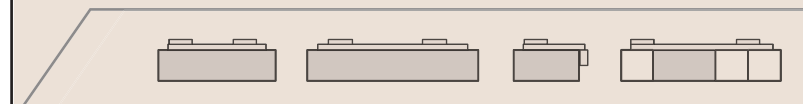


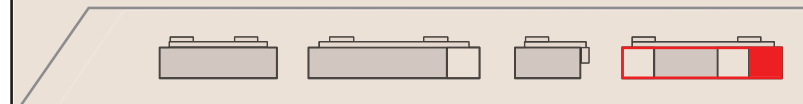
Typ III-A
3 Zi. WHG im
OG1-OG2



Am Berganger 2
85551 Kirchheim bei München



OG1



OG2

Haus 4
2.OG
Wohnungs-Nr.: 74

3R-WHG

Wfl. qm

Wohnen / Essen	17,88
Kochen	7,69
Flur	5,79
Bad 1	3,00
Bad 2	3,00
AR	1,33
Schlafen	14,45
Ankleide	7,22
Kind	14,71

Wohnung Gesamt

75,07



Grundriss in Maßstab 1:100 bei Ausdruck in
DIN A4 ohne Seitenanpassung.